

ΩΡΙΑΙΑ ΕΞΕΤΑΣΗ ΣΤΟ ΜΑΘΗΜΑ ΤΗΣ ΠΛΗΡΟΦΟΡΙΚΗΣ

ΘΕΜΑ 1: Να χαρακτηρίσετε ως σωστές ή λάθος, τις παρακάτω προτάσεις.

1. Ο Η/Υ είναι ένα ψηφιακό σύστημα.
2. Αναλογικό είναι ένα σύστημα που μπορεί και παίρνει διακριτές τιμές.
3. Σε μια ψηφιακή φωτογραφία μπορούμε να μετρήσουμε τα χρώματα από τα οποία αποτελείται.
4. Ένα Byte είναι ίσο με 10 δυαδικά ψηφία.

ΘΕΜΑ 2: Δίνεται ο παρακάτω πίνακας. Μπορεί να θεωρηθεί κώδικας επικοινωνίας; Αιτιολογήστε την απάντησή σας.

ΜΟΝΑΔΕΣ 4

Χαρακτήρας	Συμβολισμός
Δ	01
Ε	00
Ζ	01
Η	11

ΜΟΝΑΔΕΣ 3

ΘΕΜΑ 3: Δίνεται ο παρακάτω κώδικας.

Χαρακτήρας	Συμβολισμός
Α	0000
Β	0001
Γ	0010
Δ	0011
Ε	0100
Ζ	0101
Η	0110
Θ	0111
Ι	1000
Κ	1001
Λ	1010
Μ	1011
Ν	1100
Ξ	1101
Ο	1110
Π	1111

Να κωδικοποιήσετε το μήνυμα:

ΠΛΑΚΑΚΙ

Να αποκωδικοποιήσετε το μήνυμα:

10110110001101001100

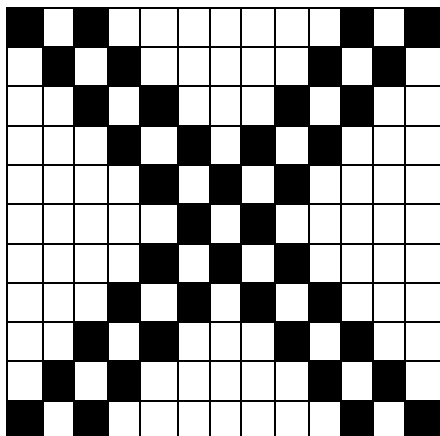
ΜΟΝΑΔΕΣ 6

ΘΕΜΑ 4: Να μετατρέψετε:

- 1) Σε Bytes τα 3KBytes
- 2) Σε Gbytes τα 2048Mbytes

ΜΟΝΑΔΕΣ 2

ΘΕΜΑ 5: Δίνεται η παρακάτω ασπρόμαυρη ψηφιακή εικόνα. Α) Να την κωδικοποιήσετε και Β) Να υπολογίσετε το μέγεθός της σε BYTES.



ΜΟΝΑΔΕΣ 5